

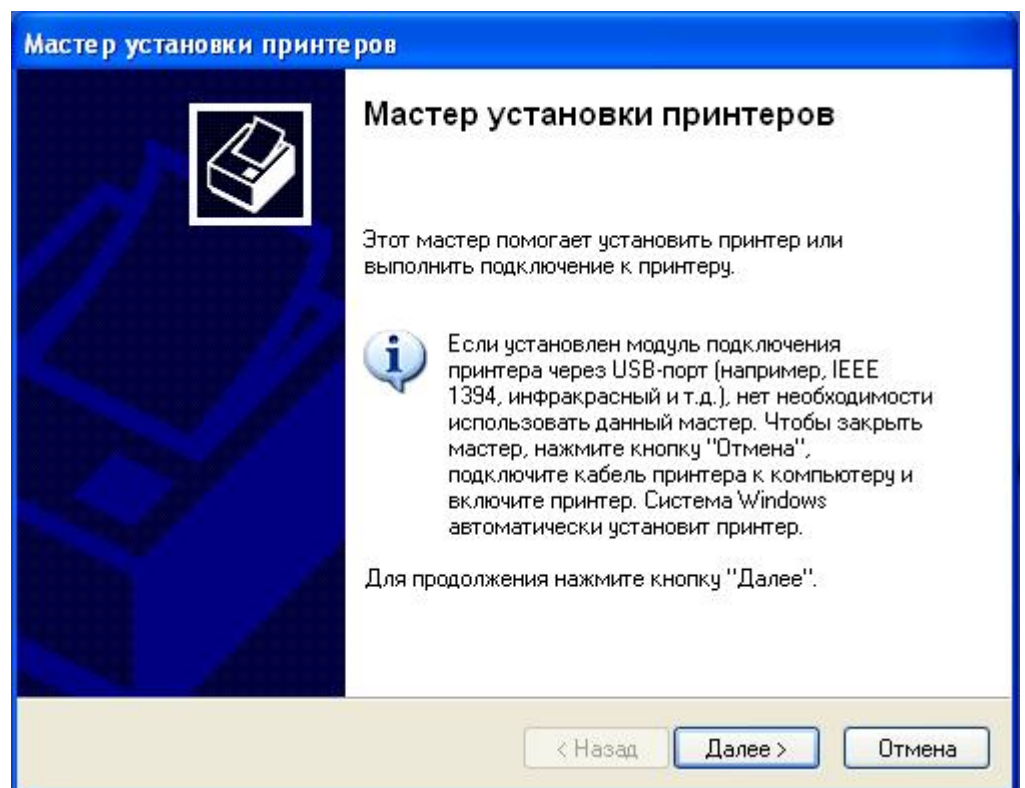
Установка драйвера на принтер Posiflex AURA 7000II.

Перед тем как подключать и подавать питание на принтер необходимо выставить настройки DIP переключателя SW1-On; SW2-On предварительно сняв «Окно установки» (указано на рисунке).



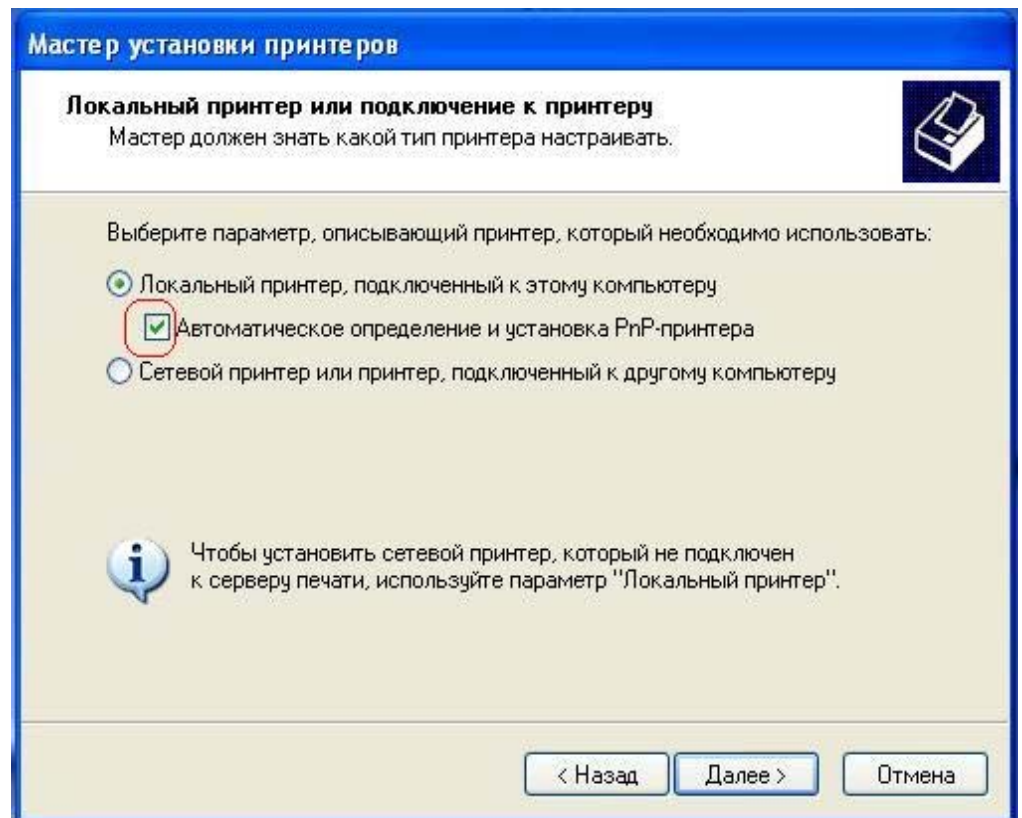
Чтобы установить драйвер принтера выбираем Пуск – Настройка - Принтеры и факсы. В открывшемся окне выбираем пункт [Установка принтера]

Нажимаем кнопку [Далее >] для продолжения установки.



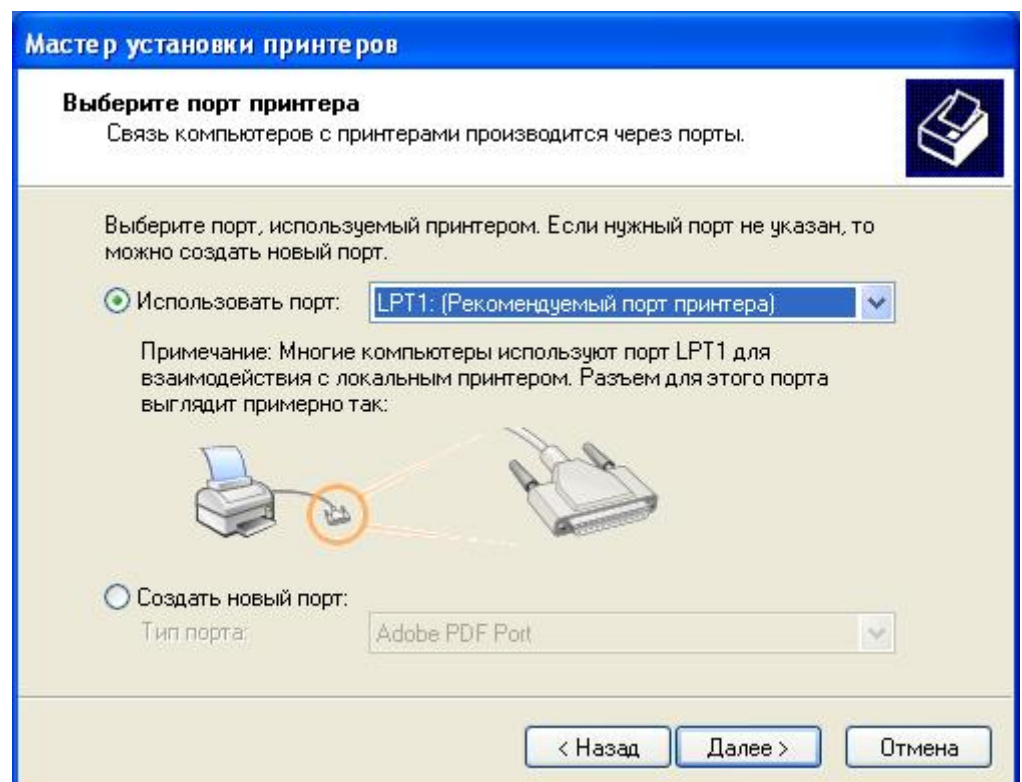
Убираете галочку с [Автоматическое определение и установка PnP-принтера]

Нажимаете кнопку [Далее >] для продолжения установки.



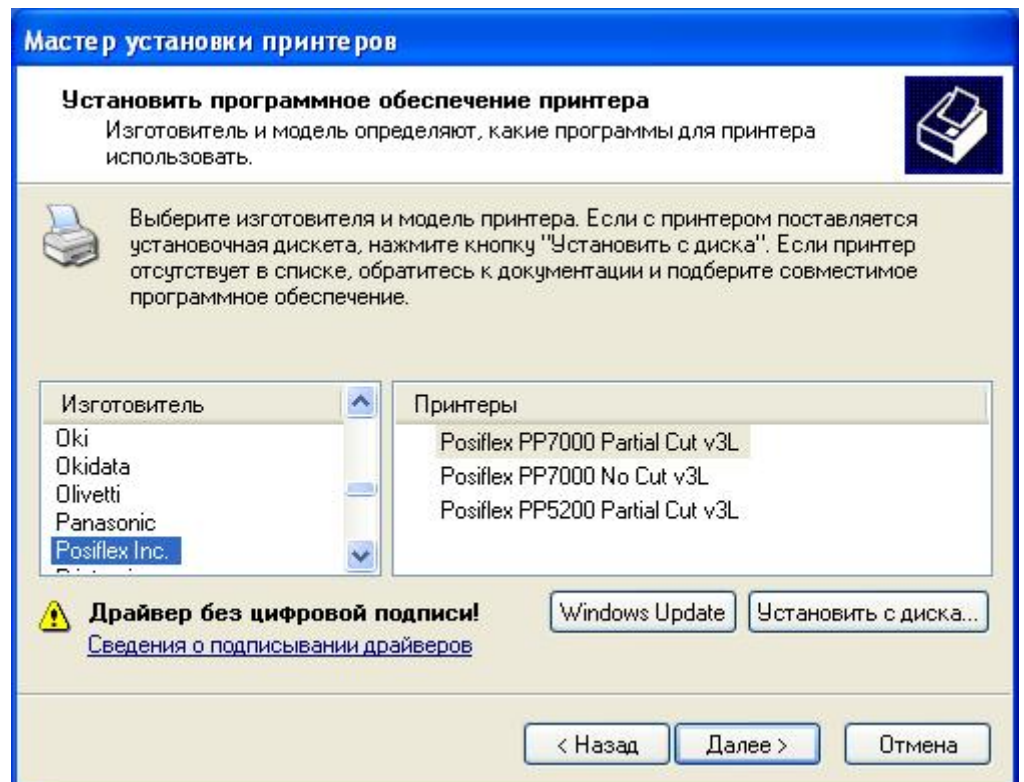
Выберите пункт [Использовать порт:] Указываем COM порт на который подключён принтер.

Нажимаете кнопку [Далее >] для продолжения установки.



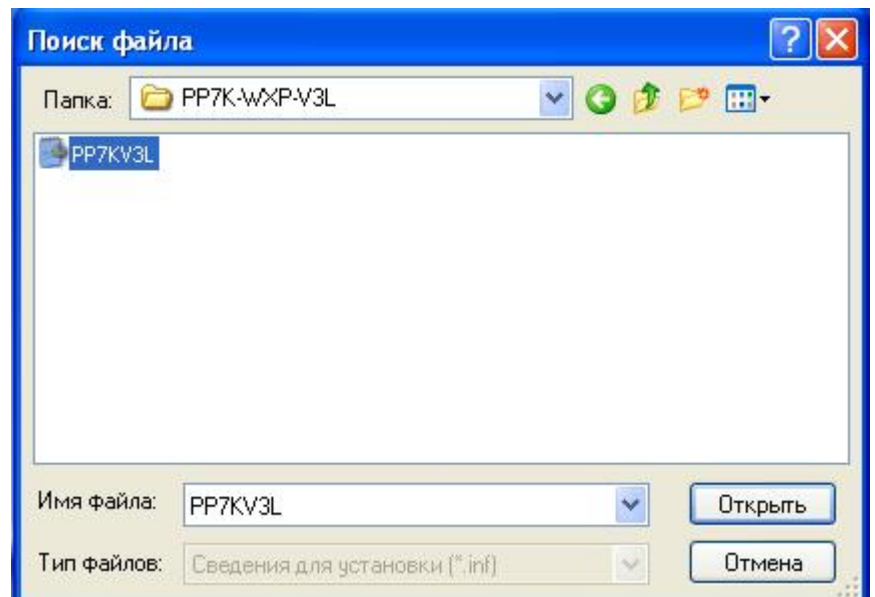
Выберите пункт [Установка с диска...]

Нажимаете кнопку [Далее >] для продолжения установки.



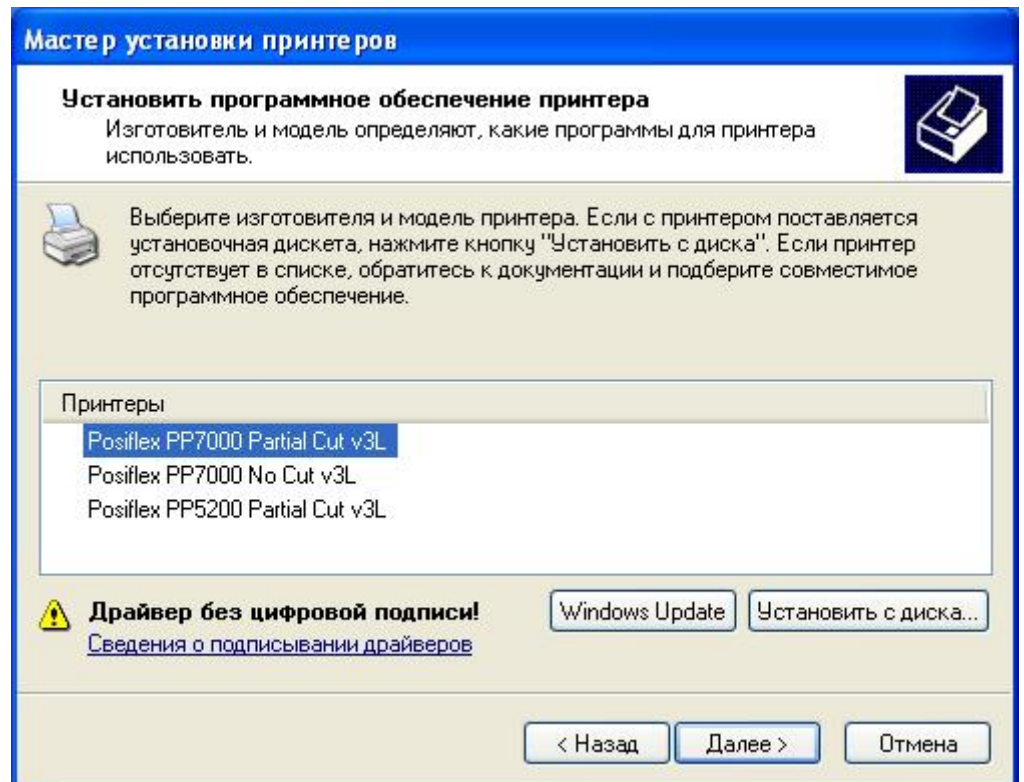
Указываем путь к папке с драйверами от принтера.

Нажимаете кнопку [Открыть >] для продолжения установки.



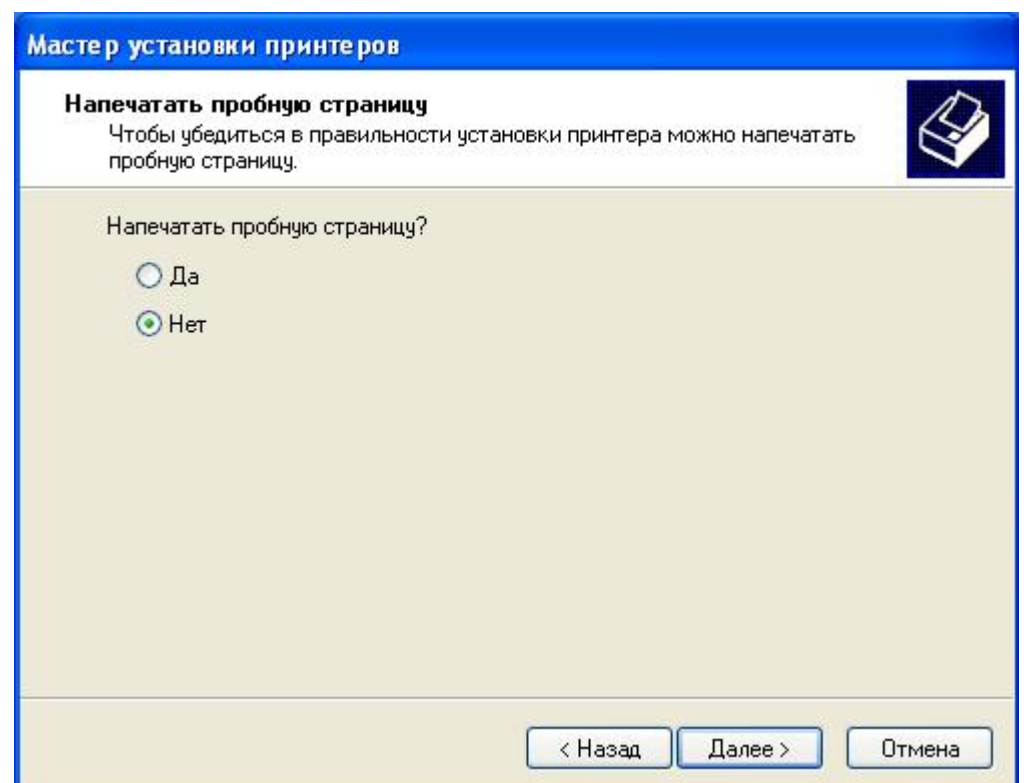
В открывшемся окне мастера установки принтеров выберите нужную марку принтера.

Нажимаете кнопку [Далее >] для продолжения установки.



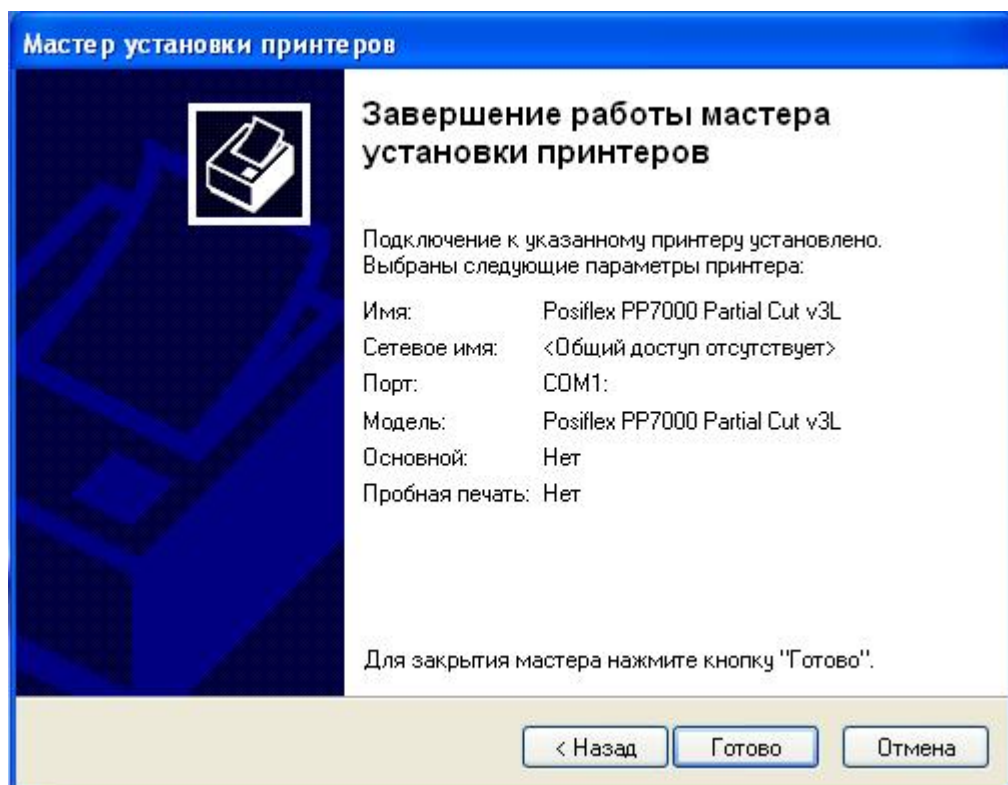
Нажмите кнопку [Нет] для отмены печати пробной страницы.

Нажимаете кнопку [Далее >] для продолжения установки.



Нажмите кнопку [Готово].

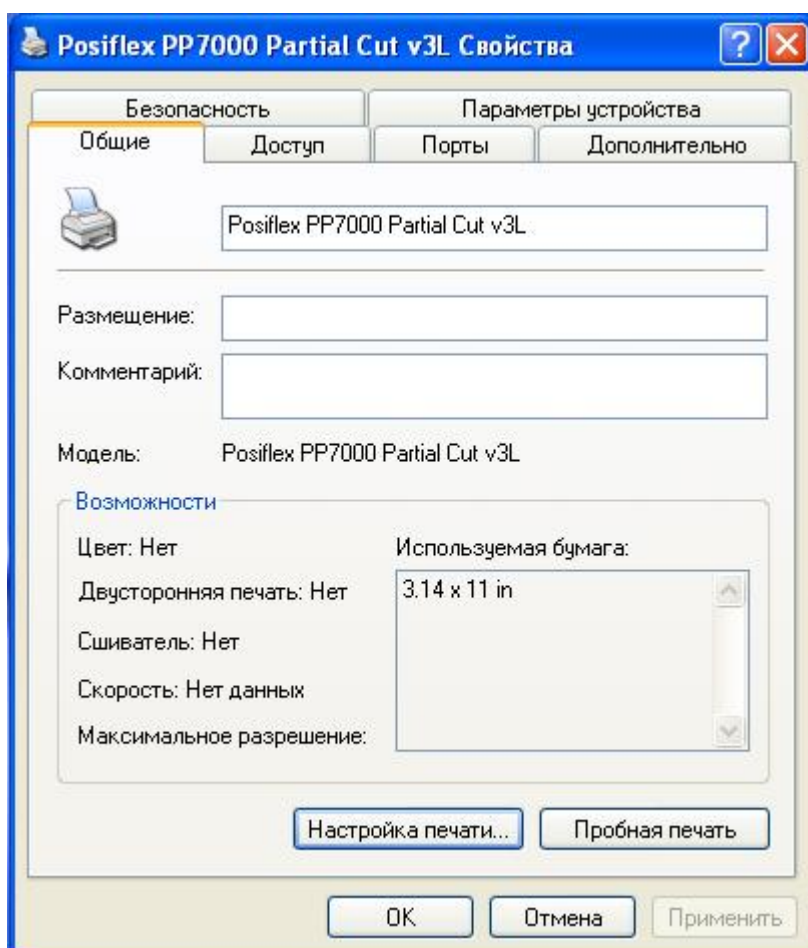
Драйвер принтера был успешно установлен.



Установка Свойств на принтер Posiflex AURA PP7000II/PP7000USB.

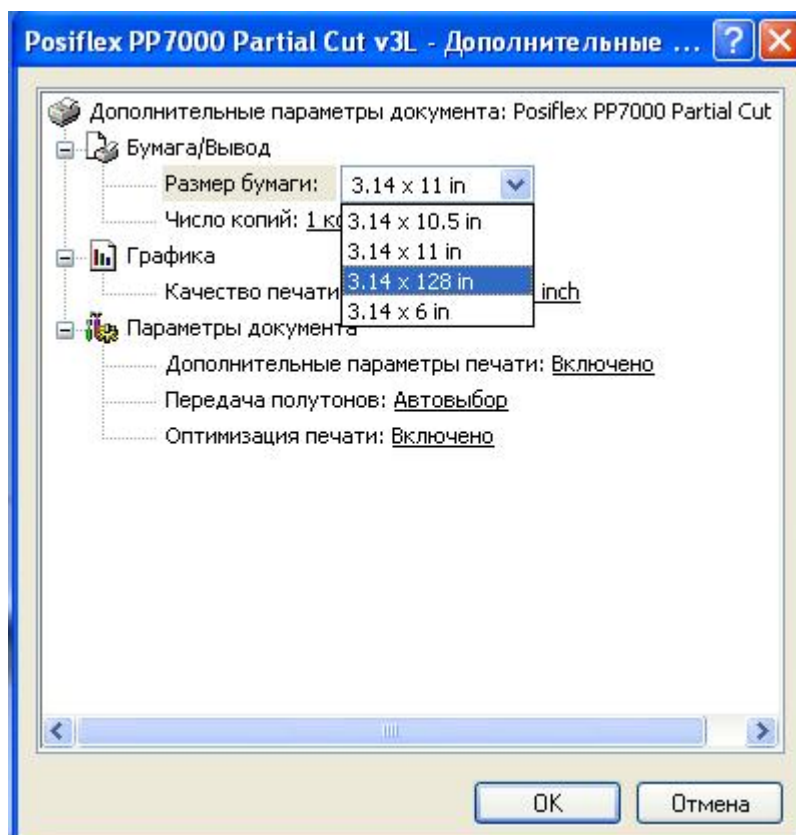
В окне [Принтеры и факсы] на установленном принтере нажимаете правой кнопкой мыши и выбираете [Свойства]

В открывшемся окне выбираем [Настройка печати]

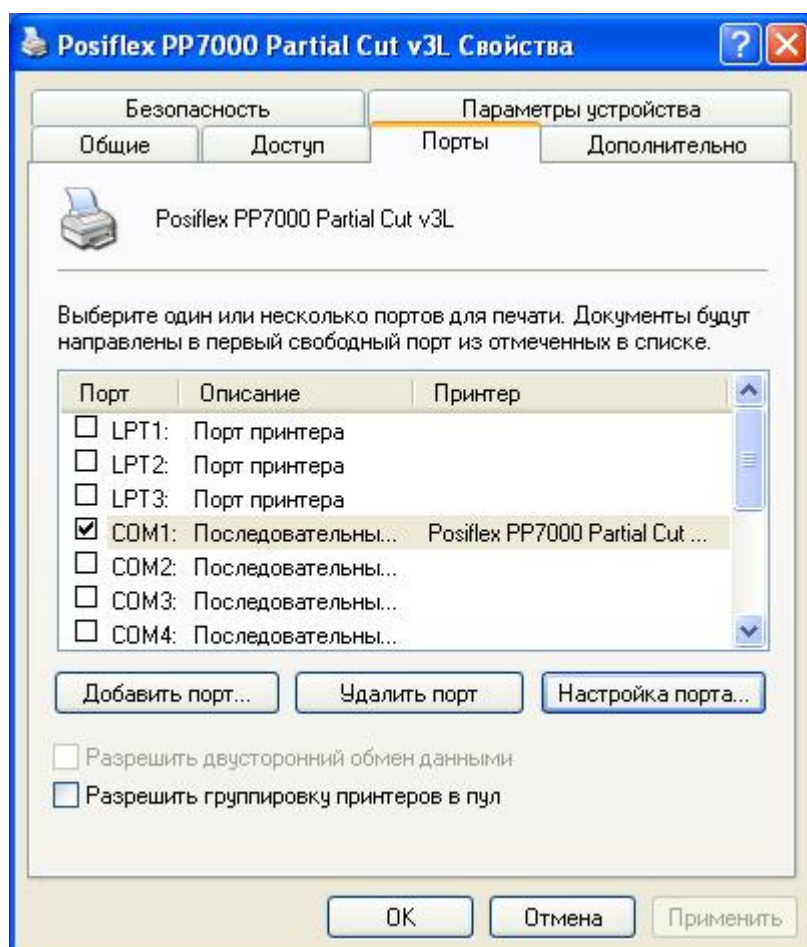


В меню выберите
[Размер бумаги:]
3,14 x 128in

Нажимаете кнопку
[Ок >] для
продолжения
настроек.

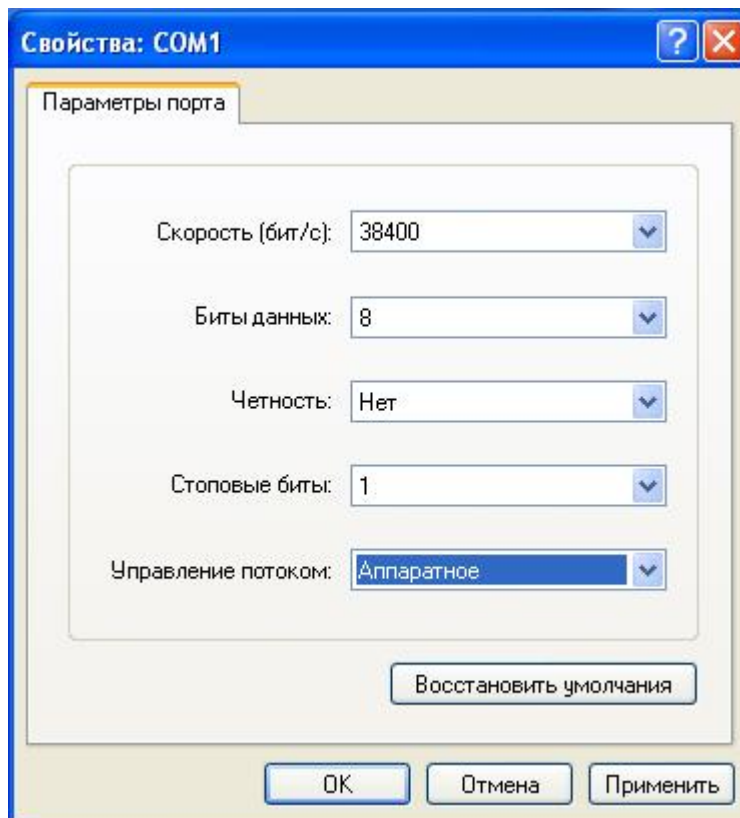


В закладке [Порты]
выбираем меню
[Настройка порта...]



Выставляем
настройки порта, как
указано на рисунке.

Нажимаете кнопку
[Применить >], [Ок]
для продолжения
настроек.



Выставляем
настройки, как
указано на рисунке.

На этом рисунке
указаны настройки
для работы кухонного
звонка KL 100

Нажмите кнопку
[Готово].

Настройки принтера
были успешно
выставлены.

Нажмите кнопку [Ок].

